

Региональные проверочные работы I этап  
математика 9 класс 18.10.2018

вариант 090203

1)  $9 \cdot \left(\frac{2}{9}\right)^2 - 31 \cdot \frac{1}{9} = \frac{4}{9} - \frac{31}{9} = \frac{-27}{9} = -3$  Ответ: -3

2) Ответ: 2

3)  $\sqrt{36} < \sqrt{45} < \sqrt{49}$

$6 < \sqrt{45} < 7$

Ответ: 1

4)  $\sqrt{320 \cdot 605} = \sqrt{64 \cdot 5 \cdot 5 \cdot 121} = 8 \cdot 5 \cdot 11 = 440$

Ответ: 440

5) Ответ: 8

6)  $x^2 + 11x + 28 = 0$

$D = 121 - 112 = 9$

$x_1 = \frac{-11+3}{2} = -4$

$x_2 = \frac{-11-3}{2} = -7$

Ответ: -4

7)  $12:2 + 4 = 10$  взрослых билетов

$10 \cdot 140 = 1400$

Ответ: 1400

8) Ответ: 24

9)  $P(A) = \frac{12}{25} = 0,48$

Ответ: 0,48

10) Ответ: 2 13

11)  $14+4=18$  - 4 строка

$18+4=22$  - 5 строка

$22+4=26$  - 6 строка

Ответ: 26

12)  $(a+3)^2 - a(5a+6) = a^2 + 6a + 9 - 5a^2 - 6a = -4a^2 + 9$

при  $a = -\frac{1}{2}$

$-4 \cdot \frac{1}{4} + 9 = -1 + 9 = 8$

Ответ: 8

13)  $t_F = 1,8t_c + 32$   $t_c = 30^\circ$   $t_F = ?$

$t_F = 1,8 \cdot 30 + 32 = 54 + 32 = 86$

Ответ: 86

14)  $3x - 4 \cdot (2x - 8) < -3$

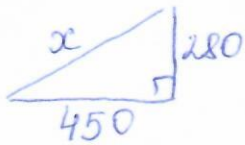
$3x - 8x + 32 < -3$

$-5x < -35$

$x > 7$

Ответ: 2

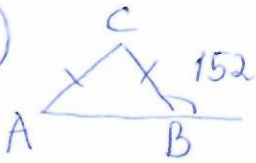
15)



$$x = \sqrt{450^2 + 280^2} = \sqrt{202500 + 78400} = 530$$

Jawab: 530

16)



$$\angle C = 180 - (180 - 152) \cdot 2 = 180 - 56 = 124^\circ$$

Jawab: 124

17)



$$\begin{aligned} AB &= 64 \\ OD &= 24 \\ d &= ? \end{aligned}$$

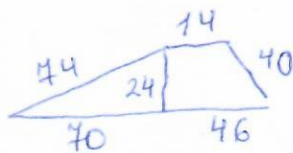
$$d = 2R$$

$$\begin{aligned} R = AO &= \sqrt{AD^2 + OD^2} = \sqrt{32^2 + 24^2} = \\ &= \sqrt{1024 + 576} = 40 \end{aligned}$$

$$d = 2 \cdot 40 = 80$$

Jawab: 80

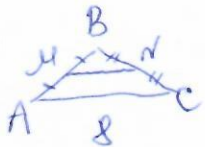
18)



$$S_{mp} = \frac{a+b}{2} \cdot h = \frac{(14+40+46) \cdot 24}{2} = 1560$$

Jawab: 1560

19)



$$MP = \frac{1}{2} AC = \frac{8}{2} = 4$$

Jawab: 4

20) Jawab: 23